



# Modelo GFD

## Complimiento Con NFPA 20 Controladores de Bombas Contra Incendio a Motor Diésel

### Características Estándares

- Operador interfaz ViZiTouch 2.1
- Registro de presiones y eventos
- Voltajes y amperajes de las baterías en pantalla
- Botón pulsador de prueba de marcha
- Interruptor selector (MANUAL- APAGADO - AUTO)
- Dos botones pulsadores de arranque manual
- Botón pulsador de paro
- Provisión de arranque remoto / válvula de diluvio
- Transductor de presión y válvula solenoide de prueba de marcha montados al exterior del gabinete
- Placa removible
- Sonadora de alarma
- Contactos de alarmas para indicaciones remotas
- Temporizador programable para prueba periódica
- Ciclo de arranque
- Paro automático programable (temporizador de Marcha mínima)
- Temporizador de arranque secuencial programable (arranque retardado)



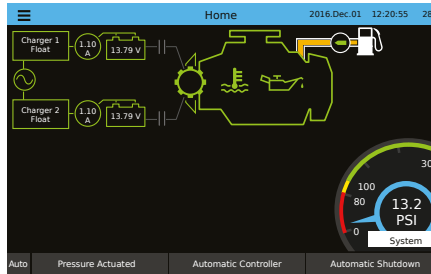
	Tornatech Inc Laval, Canadá	Tornatech Europe SA Mont-Saint-Guibert, Bélgica	Tornatech FZE Dubai, UAE
Clasificación de la caja	IP55	IP55	IP55
	Opcional	Standard	Opcional
	N/A	Estándar si el destino final es el Reino Unido	N/A

1. Sonadora de alarma
2. Transductor de presión y válvula solenoide de prueba de marcha montados al exterior con cubierta protectora
3. Cerradura con llave
4. Operador interfaz ViziTouch 2.1
5. Interruptor de selección MANUAL - APAGADO - AUTO con cubierta bloqueable y rompible
6. Terminales de contactos de alarma removibles
7. Placa removible
8. Conexiones al motor tipo automovilístico
9. Cargadores de baterías





## PÁGINA PRINCIPAL



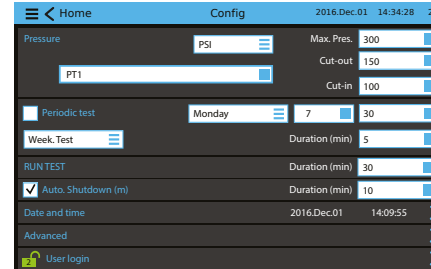
## PÁGINA PRINCIPAL CON LAS OPCIONES IO1 E IO2



## MENÚ EN PANTALLA

- Página Principal
- Alarma
- Configuración
- Historia
- Servicio
- Manual
- Idiomas

## CONFIGURACIÓN



## EVENTOS

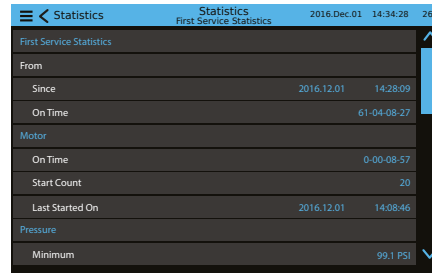
History Events 2016.Dec.01 14:34:28 26°C

Date	Time	Event
2016.12.01	14:28:52	Engine Trouble: INACTIVE
2016.12.01	14:28:23	Diesel Card Alarm Bell OFF
2016.12.01	14:28:09	Engine Trouble: OCCURRED
2016.12.01	14:28:08	Engine Trouble: OCCURRED
2016.12.01	14:12:06	Underpressure: INACTIVE
2016.12.01	14:11:22	Engine Fail to Start: INACTIVE
2016.12.01	14:09:55	Alarms Reset
2016.12.01	14:08:46	Diesel Card Alarm Bell ON
2016.12.01	14:03:11	HOA in MANUAL Position
2016.12.01	14:03:03	HOA in AUTO Position

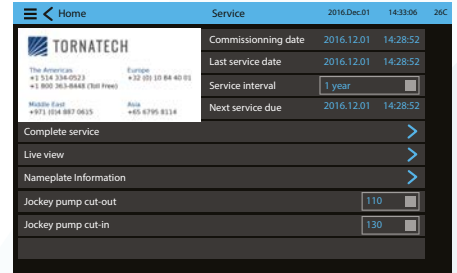
## LAS CARACTERÍSTICAS IMPORTANTES DEL OPERADOR INTERFAZ VIZITOUCH 2.1 INCLUYEN:

- Operaciones sobre pantalla táctil a colores de 7" con gráficos intuitivos
- Multilingüe
- Software actualizable
- Protegido por contraseña

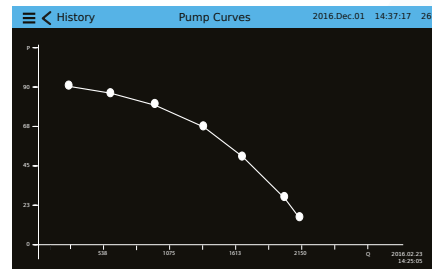
## HISTORIA / ESTADÍSTICAS



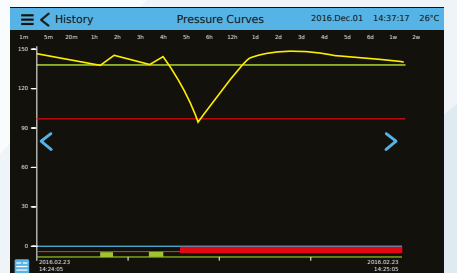
## SERVICIO



## CURVAS DE LA BOMBA



## CURVAS DE PRESIÓN



## MODELO GFD / PESO Y DIMENSIONES

Peso y dimensiones del envío				
Tensión de arranque	MONTADO EN LA PARED		MONTADO EN EL PISO	
	Dimensiones Aproximadas Pulgadas (mm)	Peso Aproximado Libras (kg)	Dimensiones Aproximadas Pulgadas (mm)	Peso Aproximado Libras (kg)
12 V.DC	27 $\frac{5}{8}$ " a x 27 $\frac{5}{8}$ " l x 9" a (700 x 600 x 228)	70 ( 32 )	47 $\frac{5}{8}$ " a x 27 $\frac{5}{8}$ " l x 9" a (1208 x 600 x 228)	95 ( 43 )
24 V.DC				

### CÓMO ORDENAR GFD / 12 O 24 VDC / 120VAC O 208 a 240VAC / Opciones

Ej.: GFD / 12 / 220 / B1, C7

#### AMÉRICA

Tornatech Inc.  
Oficina Principal  
Laval, Quebec, Canadá  
Tel: + 1 514 334 0523  
Llama gratis: + 1 800 363 8448

#### EUROPA

Tornatech Europe SA  
Mont-Saint-Guibert, Bélgica  
Tel: + 32 (0) 10 84 40 01

#### MEDIO ORIENTE

Tornatech FZE  
Dubai, Emiratos Arabes Unidos  
Tel: + 971 (0) 4 804 1888

#### ASIA

Tornatech Pte Ltd.  
Singapur  
Tel: + 65 6795 8114  
Tel: + 65 6795 7823