

# BOMBA SUMERGIBLE CORTADORA

Serie: *Roto-Blade*  
**CUT503 / CUT504**  
5 HP / 1750 RPM  
Descarga: 4"



## DESCARGA

4", 125 lb, brida horizontal.

## TEMPERATURA MÁXIMA DEL LÍQUIDO

40°C (104°F)

## VOLUTA

Hierro gris ASTM A-48 clase 30

## CUBIERTA DEL MOTOR

Hierro gris ASTM A-48 clase 30

## IMPULSOR

Hierro gris ASTM A-48, clase 30. Con punta de carburo de tungsteno y una placa cortadora dentada con alto contenido de cromo para cortar y bombear sólidos.

## PLATO DE SUCCIÓN

Hierro dúctil

## FLECHA

Acero inoxidable AISI 410

## TORNILLERÍA

Acero inoxidable

## EMPAQUES

Buna-N

## PINTURA

Esmalte brillante base agua

## SELLO

**Diseño:** doble, tipo mecánico, lubricado en aceite.

**Material:** parte superior de carbón-cerámica y parte inferior de carburo-silicio. Resorte de acero inoxidable.

## CABLE

12 metros de cable de neopreno STOW, UL, 14 AWG x 4C, sellado contra la humedad.

## BALEROS

Sencillo, tipo bola, lubricado en aceite.

## MOTOR

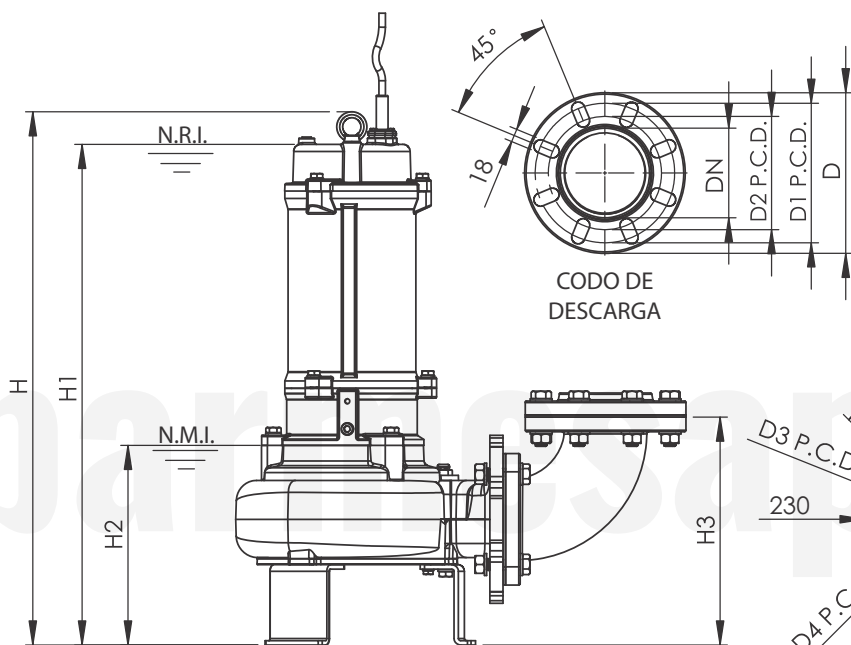
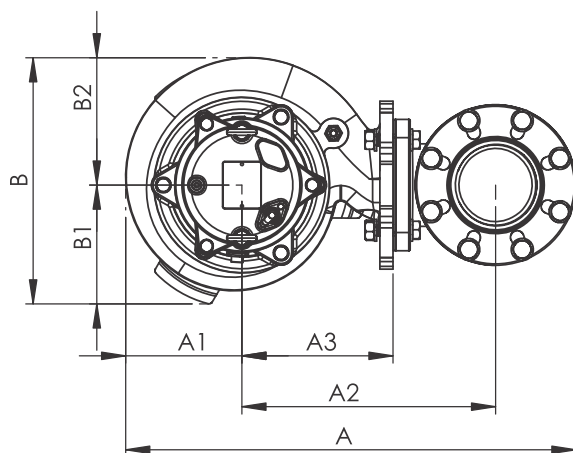
Trifásico, 230 y 460 V, 1750 RPM, 60 Hz. Sellado a prueba de agua, protección por sobrecarga, IP68 y aislamiento clase F.

## ACCESORIOS

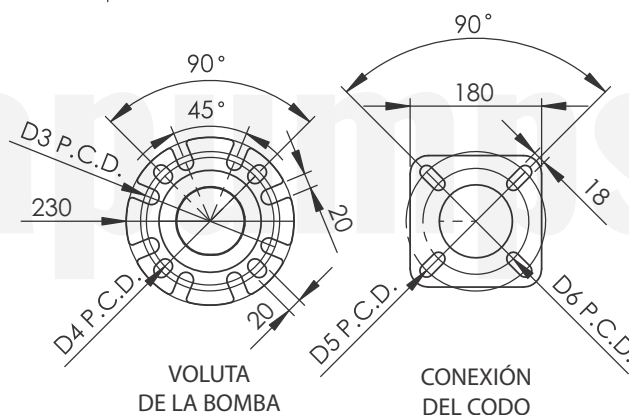
Incluye codo de descarga

## EQUIPO OPCIONAL

Codo de acoplamiento móvil QDC-4



| CONEXIÓN DE TUBERÍA |     |
|---------------------|-----|
| PT                  | NPT |



N.R.I.: Nivel recomendado de inmersión  
 N.M.I.: Nivel mínimo de inmersión  
 (La disipación del calor del motor es más efectiva cuando la bomba está completamente sumergida)

| A   | A1  | A2  | A3  | B   | B1  | B2  | DN | D   | D1  |
|-----|-----|-----|-----|-----|-----|-----|----|-----|-----|
| 619 | 160 | 348 | 207 | 338 | 163 | 175 | 4" | 220 | 191 |

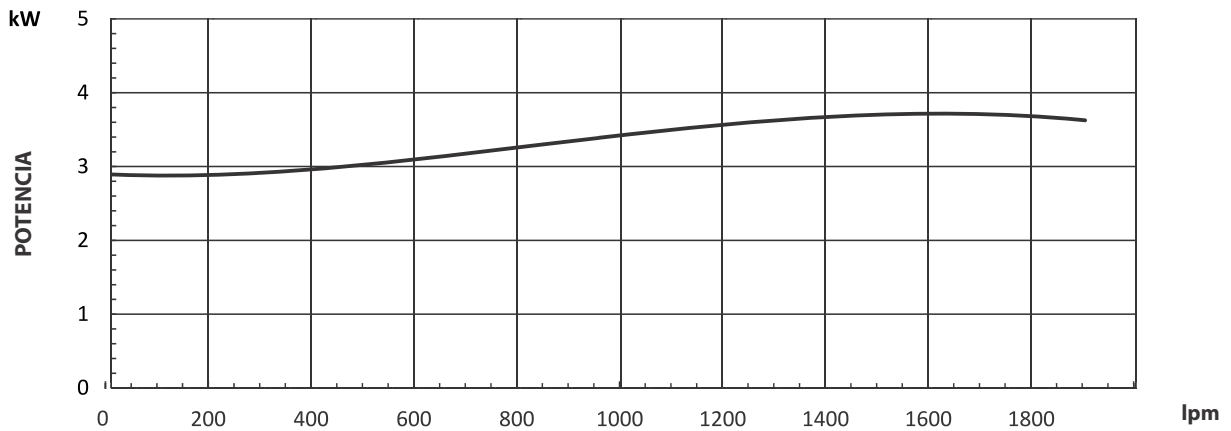
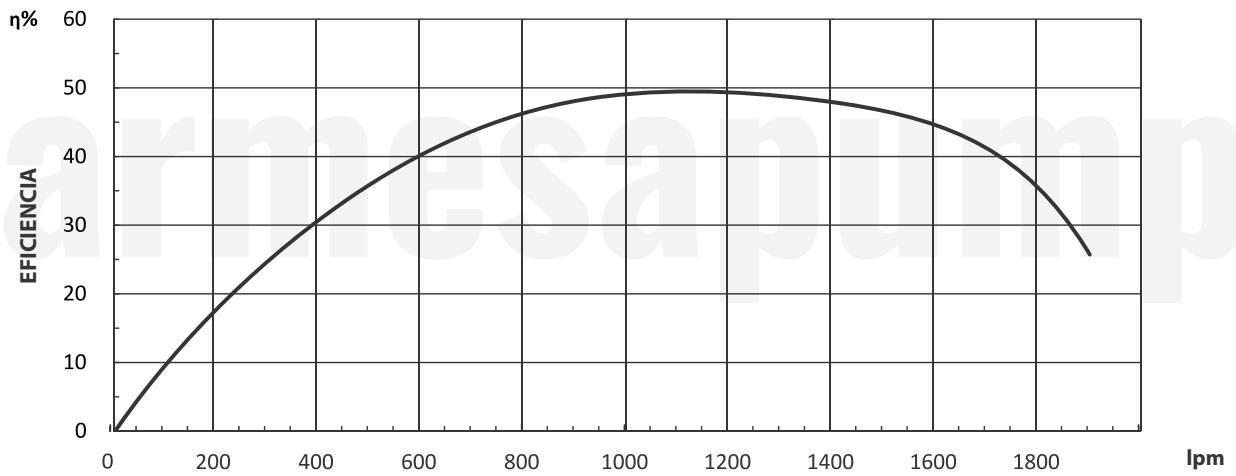
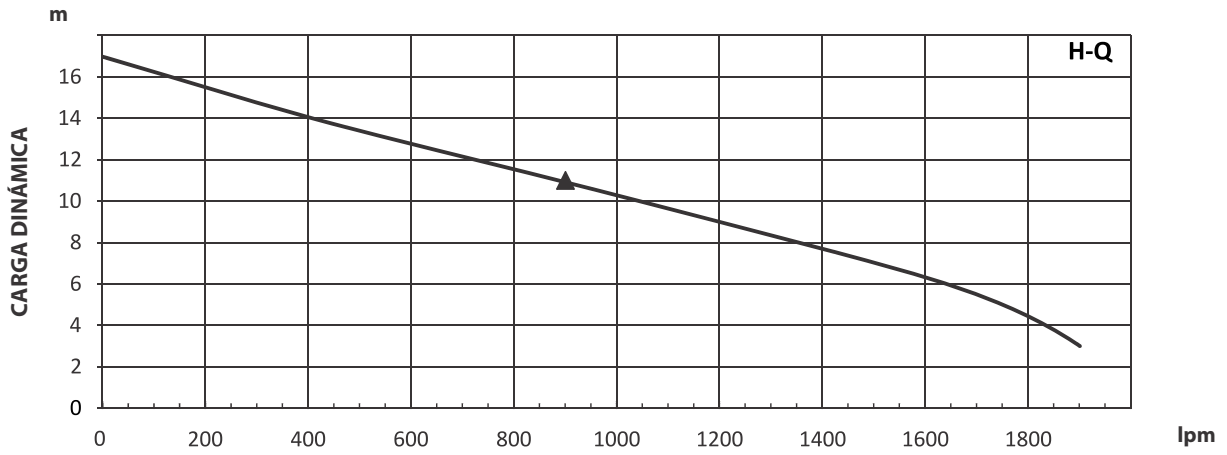
| D2  | D3  | D4  | D5  | D6  | H   | H1  | H2  | H3  | WT |
|-----|-----|-----|-----|-----|-----|-----|-----|-----|----|
| 155 | 191 | 175 | 191 | 145 | 731 | 686 | 274 | 313 | 90 |

- Dimensiones en milímetros  
 - WT: peso en kg, sin cable.

**¡IMPORTANTE!**

1. No utilice la bomba para bombear líquidos explosivos ni corrosivos.
2. Esta bomba no está aprobada para ser utilizada en piscinas, instalaciones recreativas, o cualquier aplicación donde el contacto humano con la bomba sea común.
3. La bomba puede operar en seco por un largo período sin que se dañe el motor y/o sello.

|                 |                     |       |       |       |       |       |       |       |       |                |                  |         |
|-----------------|---------------------|-------|-------|-------|-------|-------|-------|-------|-------|----------------|------------------|---------|
| MODELO          | CUT503 / CUT504     |       |       |       |       |       |       |       |       | FLUJO          |                  |         |
| FRECUENCIA      | 60 Hz               |       |       |       |       |       |       |       |       | CARGA DINÁMICA | 36.1 ft          | 11 m    |
| DESCARGA        | 4 PULGADAS / 100 mm |       |       |       |       |       |       |       |       | CAPACIDAD      | 235 GPM          | 900 LPM |
| POTENCIA        | 5 HP / 3.7 kW       |       |       |       |       |       |       |       |       | POLOS / RPM    | 4 P / 1750 RPM   |         |
| FASES / VOLTAJE | 3Ø                  | 208 V | 220 V | 230 V | 380 V | 400 V | 440 V | 460 V | 575 V | ARRANCADOR     | DIRECTO EN LÍNEA |         |
| F.L.A.          | A                   | 15    | 14.4  | 14    | 8     | 7.9   | 7.3   | 7.2   | 7.1   | AISLAMIENTO    | CLASE F          |         |



Prueba realizada con agua, gravedad específica 1.0 @ 20 °C (68 °F); otros líquidos pueden variar el rendimiento.